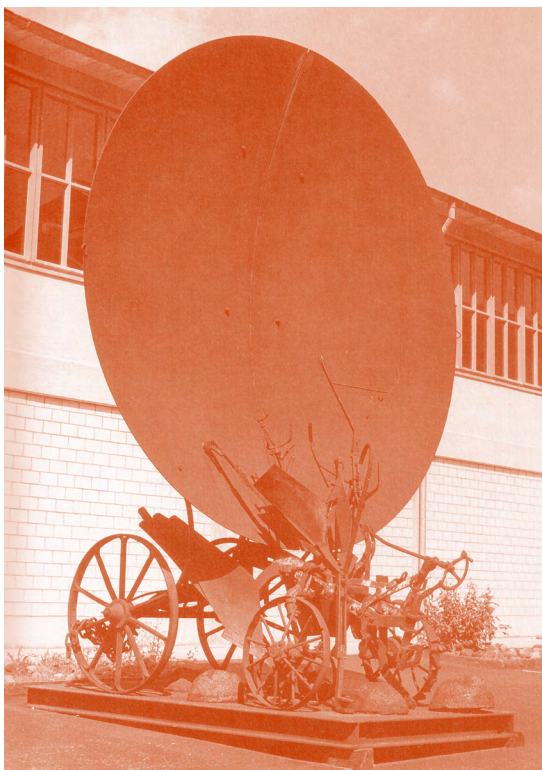


BERNHARD LUGINBÜHLSTIFTUNG

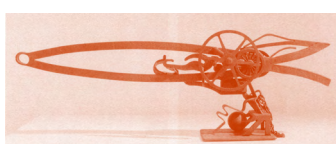


Osakapunch im Aufbau in der Fabrik der Osaka Goto Tanko, Steel and Iron Co. Japan, 1969, 600 × 1500 × 450 cm



Element 400, 1994, Eisen geschweisst und geschraubt, 525 × 400 × 340 cm

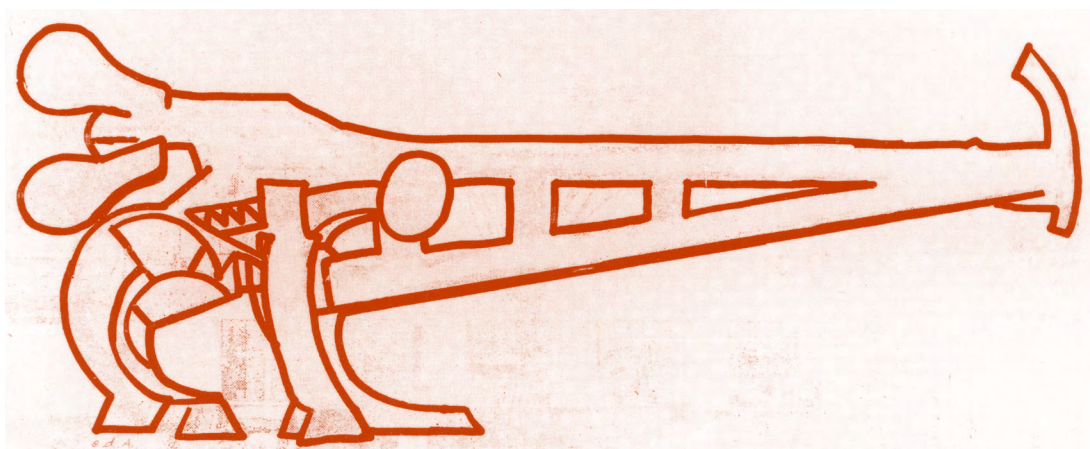
Programm 2021



Modell I zum Bruggereisenfisch, 1996, Eisen geschweisst und geschraubt, 27 × 80,5 × 15 cm



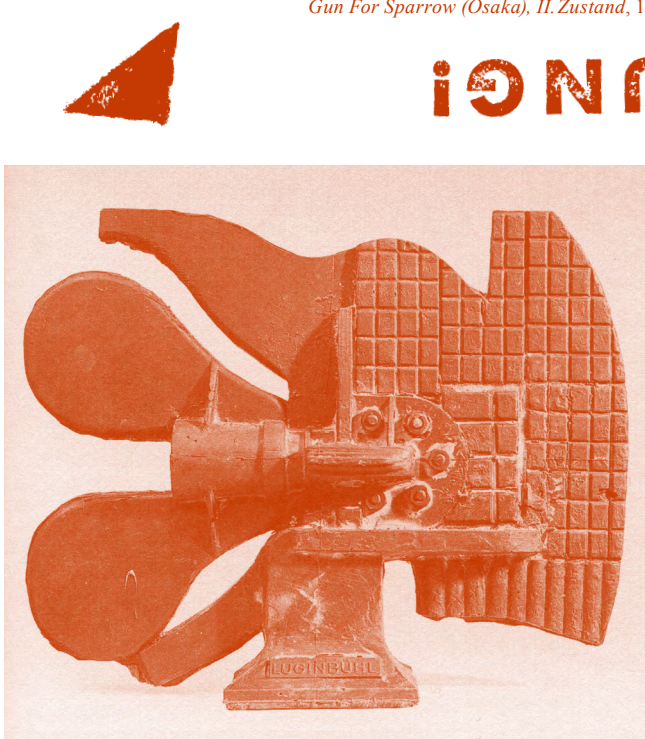
Piccobello alias Daniel, 1972, Eisen geschweisst und geschraubt, 60,5 × 66 × 49,5 cm



Gun For Sparrow (Osaka), II. Zustand, 1970, Lithographie, 43,9 × 79,9 cm



Erdborner, 2000–2002, Eisen geschweisst und geschraubt, 408 × 115 × 87 cm



Schoggiflügelmutterfigur, 1970, Schokolade gegossen, 44,5 × 55 × 15,5 cm

Durchstreifen Sie die Anlage des Skulpturen-parks individuell oder nehmen Sie zusätzlich an einer der beiden öffentlichen Führungen um 12 Uhr oder um 14 Uhr teil. Dabei erfahren Sie Fakten, sowie Anekdotisches zum Werk von Bernhard Luginbühl und erhalten Informationen zu den verschiedenen Stationen seines Lebens. Auch für das kulinarische Rahmenprogramm ist gesorgt: Neben Referenzen zu den legendären Metzgeten werden fleischlose Alternativen geboten und das Ganze abgerundet durch eine attraktive Getränkekarte. Der Park ist jeweils von 11 Uhr bis 20 Uhr geöffnet.

2. Mai

Geführter Skizzenkurs

Ertasten Sie die Skulpturen zeichnerisch und erproben Sie den für Sie passenden Stil. Der Berner Illustrator Dario Forlin bietet Anregungen und Übungen und führt Sie gestaltend durch den Park.

Erwachsene CHF 20 · Kinder CHF 10 inkl. Material
Start um 13 Uhr · Dauer 2 h · Platzzahl begrenzt

6. Juni

Konzert: Omni Selassi

Auf samtenem Untergrund schlagen drei Herzen im Kreis – Nico, Can und Fugazi? Einmal quer durchs Dorf getrieben, in Papp-maché Masken. Und irgendwo wird dabei

ein goldener Kern zerrieben, zwischen den Fäusten vom Ritter der Kokosnuss, und Maschinenlärm. Rea Dubach, Lukas Rutzen und Mirko Schwab. Omni Selassi – oder die Integrität zeitgenössischer Rockmusik.

Start um 16 Uhr · Kollekte

19. Juni

Tafeln im Park I

Die erste kulinarische Begegnung mit Bernhard Luginbühls Gesamtwerk kostet die frühe Fülle des Sommers aus. Passend geniessen wir einen der längsten Tage des Jahres und bestaunen den Skulpturenpark im Abendlicht.

18 Uhr · Platzzahl begrenzt · Nur auf Reservation
Preise & Infos finden Sie auf luginbuehlstiftung.ch

4. Juli

Konzert:

Leoni Leoni & Luzius Schuler

Leoni Leoni schneidet Musik wie Lamm-felljacken, in Indigo Blau. Das ist zum Sterben schöner Minimalismus, mit etwas Stimme und etwas Spielzeug. Ihr Ausdruck ist auf weiter Flur – einzigartig. Und Luzius Schuler hat das grosse Ohr, seine Finger fliessen. Ein Virtuose der Melodie, von Jazz zum Pop und zurück und nebenher, dachte man, schüttelt er das aus dem Mantel. Die Beiden an einem Abend – ein Experiment in zwei Sätzen.

Start um 16 Uhr · Kollekte

Der Park ist nicht direkt an die öffentlichen Verkehrsmittel angeschlossen. Der nächstgelegene Bahnhof befindet sich in Hindelbank, rund zwei Kilometer entfernt. Ein leichter Spaziergang von zwanzig Minuten führt über einen Feldweg zum Park. Eingebettet zwischen verschiedenen attraktiven Velorouten bietet sich zudem ein Besuch mit dem Fahrrad an. Für die Anfahrt mit dem Auto finden Sie Parkplätze vis à vis des Parks beim Restaurant Schütz.



Kosten

Kollekte, Richtpreis CHF 18 pro Person
Kinder bis 12 Jahre kostenlos

Newsletter

Melden Sie sich auf unserer Internetseite an und erhalten Sie Details zum Jahresprogramm, den Schulangeboten sowie aktuelle Hinweise und Hintergrundinformationen.

Gönner:innen

Werden Sie Flügelmutter oder Flügelvater. Unterstützen Sie unsere Arbeit mit einem frei wählbaren Betrag – und tauchen Sie ein in den Künstlerkosmos Luginbühl.

Der Berner Eisenplastiker mit internationaler Strahlkraft Bernhard Luginbühl (1929–2011) hat sich mit dem Skulpturen-park in Mötschwil eine visionäre Kunstoase erschaffen. Eingebettet in spektakulärer Botanik präsentieren sich Werke aus seinem vielseitigen poetischen Schaffen. Gigantische Eisenplastiken sind genau so zu entdecken wie Auszüge aus seinem grafischen Werk und Dokumentationen seiner berühmten Verbrennungsaktionen.

1. August

Augustfeuer

War das Feuer jahrelang ein wichtiger Bestandteil im Schaffen von Bernhard Luginbühl, wird es dieses Jahr wieder entfacht. Frisch gemachte Würste und eine Führung zum Thema Verbrennungen und Zornfiguren runden das Erlebnis ab.

5. September

Konzert: Louis Jucker

Zehn Stücklein Zunder aus dem Jura, von Louis Jucker oder ist es Zucker, den jetzt überall so sauren Kaffee zu süssen im einfallenden Herbst? Louis, der Bastler mit Architektur Abschluss, Theatermusiker, der Liedermacher, Punk. Die Hände im Werkzeugkasten und den Kopf in der Kunst. Vornehmer Dionysos und einer der archimedischen Punkte der nationalen Alternativmusikszene.

Start um 16 Uhr · Kollekte

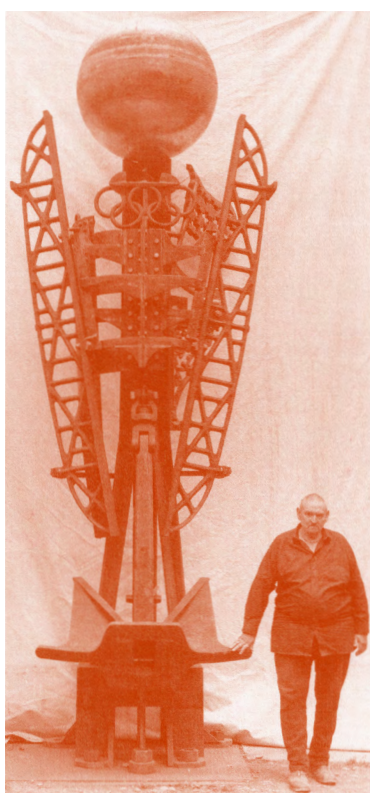
11. September

Tafeln im Park II

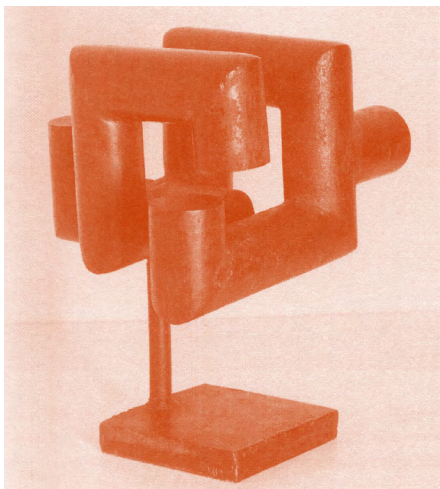
Als Saisonabschluss bietet sich ein zweites Mal die Gelegenheit den Skulpturen-park kulinarisch zu erleben. Wir nutzen die Erntezeit und schwelgen in warmen Sommererinnerungen.

18 Uhr · Platzzahl begrenzt · Nur auf Reservation
Preise & Infos finden Sie auf luginbuehlstiftung.ch

Besuchen Sie für aktuelle Informationen zur Durchführung der Anlässe auf Grund von Covid19 unsere Internetseite.



Bernhard Luginbühl mit dem Australian Angel, 2000, Eisen geschweisst und geschraubt, 514 × 185 × 152 cm



Kopfvolumen I, 1955, Eisen geschweisst, 35,2 × 30,8 × 27,5 cm

Öffnungszeiten

Der Park öffnet seine Tore gemäss dem Jahresprogramm 2021. Zudem ist ein Besuch von April bis Oktober für Gruppen ab zehn Personen nach Absprache möglich.

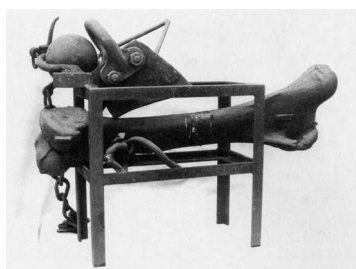
Sie erreichen uns unter der Woche telefonisch +41 (0) 77 536 77 55 oder über info@luginbuehlstiftung.ch

Bernhard Luginbühl Stiftung
Dorf 20c/CH-3324 Mötschwil
luginbuehlstiftung.ch



Tafeln im Park

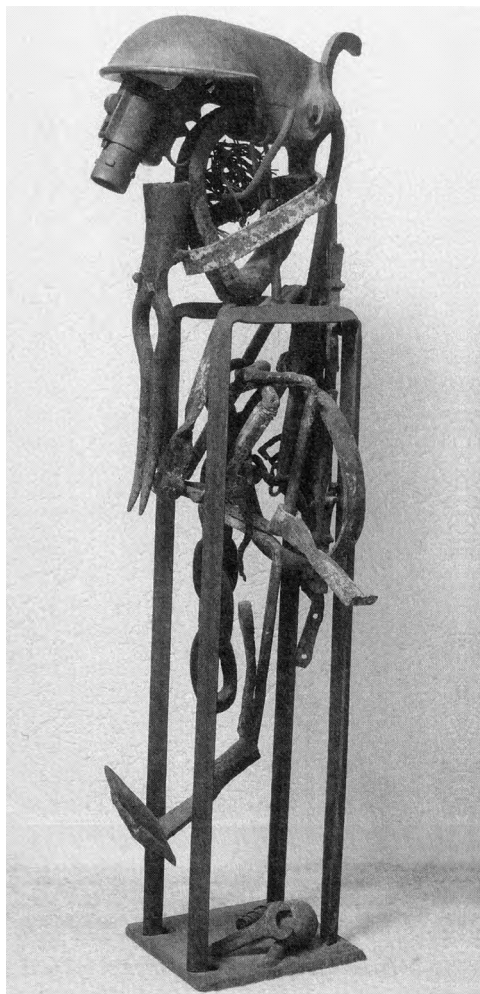
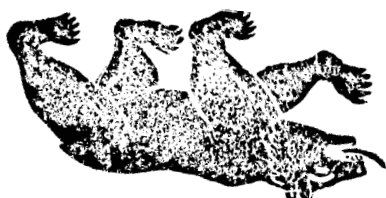
Lernen Sie das Erbe des Künstlers Bernhard Luginbühl und den Skulpturenpark auf eine sinnliche Art und im intimen Rahmen kennen. In mehreren Gängen beschäftigt sich der Koch Luis Feitknecht mit Themen und Phasen von Luginbühls Werk. Begleitend bieten Ihnen eine Führung sowie weitere Programmpunkte ungewohnte Einblicke in den Künstlerkosmos. Und falls Sie die Kulinarik durch eine Weinbegleitung abrunden lassen, bieten wir Ihnen zum Abschluss des Abends einen Shuttleservice zum Bahnhof Hindelbank.



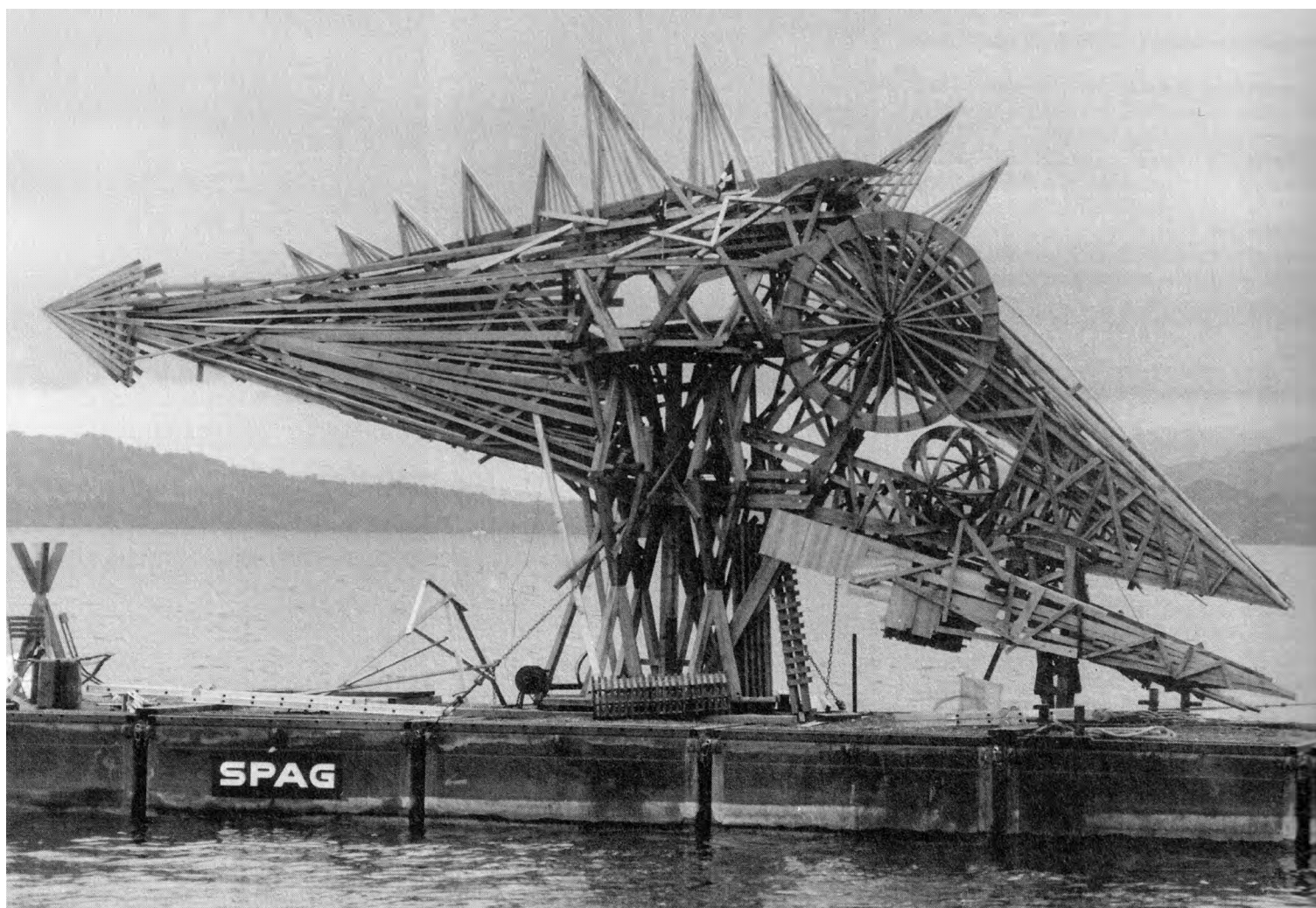
Boss mit Elefantenknochen, 2002, Eisen geschweisst und geschraubt, 70 × 100 × 41.5 cm

Konzertflügel Radio Bollwerk

Oder ist das Radio Bollwerk aus Bern eine zeitgenössische Kirchenorgel? Die Tempel sind der Club, die Kellerstudios und Ateliers; die Register sind der Untergrund, das Nachtleben, die freie Szene – eine Sonde entlang den fransigen Rändern experimenteller Tanzmusik und darüber hinaus. Pro Specie Rara. Ein schlingernder Trabant, Querschläger, rhythmischer Rohstoffklumpen, Edelsteinkanone – mit offenem Visier, die Fühler nach dem ganzen Atlas ausgestreckt. Denn wer kann wissen, dass andere es nicht besser wissen? Für die Bernhard Luginbühl Stiftung besetzt das Radio Bollwerk diese Saison drei Mal den Konzertflügel, mit Bands und Musiker:innen aus der Region.



Tommy III, 1988, Eisen geschweisst und geschraubt, 115 × 35 × 39 cm



Stansstaderdrache, 2001–2002, Verbrennungsaktion am 1.8.2002, div. Hölzer geschraubt und genagelt, 600 × 1000 cm

Führungen & Gruppenbesuche

Stellen sie sich für Ihren Besuch das passende Rahmenprogramm zusammen. Kombinieren Sie dafür aus dem vielfältigen Angebot in den Bereichen Führung, Vermietung und Kulinarik. Gerne beraten wir Sie individuell und freuen uns auf Ihre Reservation. Buchungen sind von April bis Oktober und ab einer Gruppengrösse von 10 Personen möglich.

Führung

Bewegte Figuren in Betrieb

Sie erhalten Einblick in das Leben und Werk des Künstlers Bernhard Luginbühl. Dabei verbinden sich Zahlen und Fakten rund um das imposante Werk des Monumentalisten mit Anekdotischem aus der Entstehungsgeschichte der Bernhard Luginbühl Stiftung.

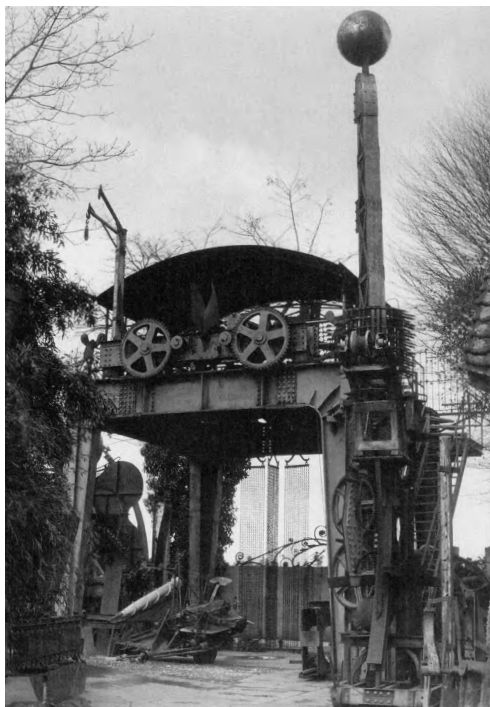
Dauer 60 min. · Kosten CHF 120
Deutsch, Französisch oder Englisch

Führung

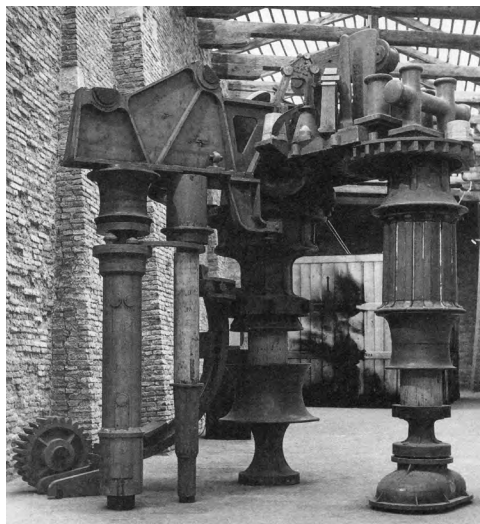
Kurzrundgang

Beginnen Sie Ihren Anlass mit einer kurzen Begehung des Parks. Dieser führt Sie kurz und knapp in die Welt Bernhard Luginbühls ein.

Dauer 20 min. · Kosten CHF 60
Deutsch, Französisch oder Englisch



Megalotor, 2000–2002, Eisen geschweisst und geschraubt, 1185 × 880 × 950 cm



Stucky, 1975, div. hölzerne Gussmodelle geschraubt, 400 × 400 × 300 cm

festliche Dinner oder für Apéros für bis zu hundert Personen.

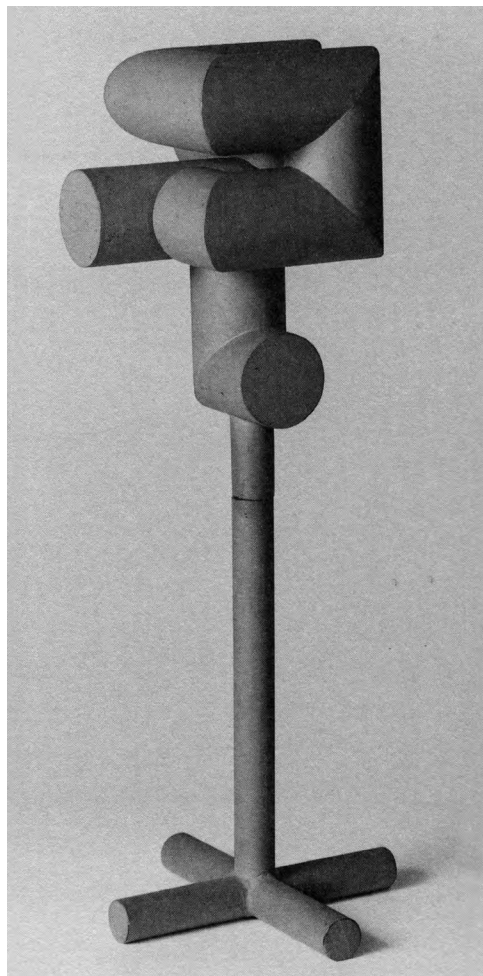


Kulinarik

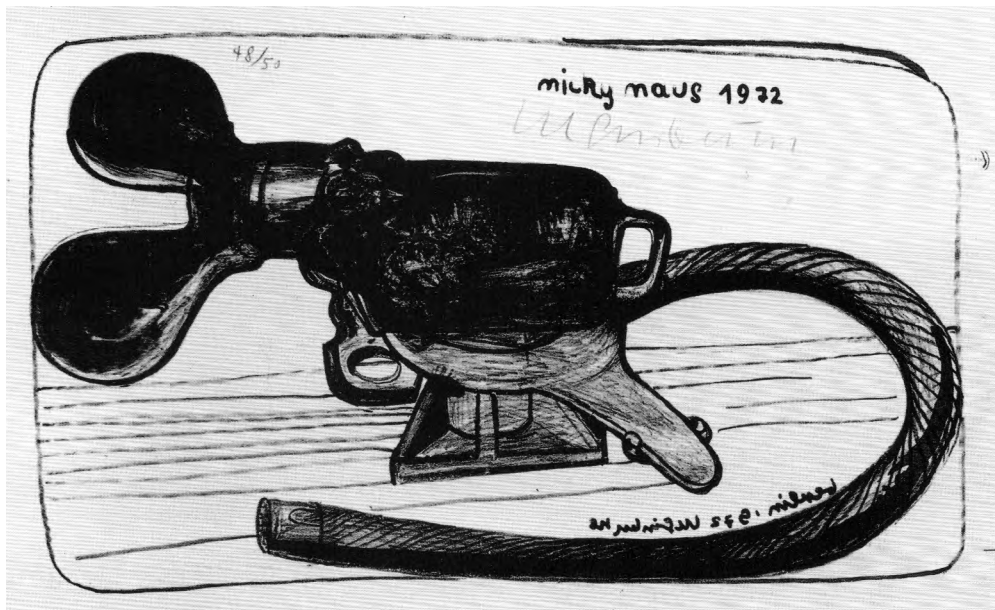
Gerne können Sie Ihren Besuch bei uns auf Wunsch auch mit einem kulinarischen Angebot abrunden – ob für einen kleinen Apéro, ein Buffet oder ein Mittag- oder Abendessen.

Vermietung

Der Park, das Sitzungszimmer, das ehemalige Holzatelier, sowie die Bar bieten Raum für Begegnung und Zusammenkunft. Für Sitzungen und Workshops genauso wie für



Kleines Kopfvolumen, 1970, Eisen geschweisst, mennigrot gestrichen, zweiteilig, drehbar, 57 × 20.5 × 20.5 cm



Micky Maus, 1972, Lithographie, 26.2 × 48 cm

WITTERUNG! bei jeder

Schulen

Mit grosser Freude führen wir Sie und Ihre Schulklasse durch den Skulpturenpark. Für die Konzeption der Schulangebote orientieren wir uns am Lehrplan21 und am gymnasialen Lehrplan des Kantons Bern. Auf unserer Internetseite finden Sie Details zu den

verschiedenen Angeboten. Die Führungen können an die jeweilige Schulstufe und Ihre individuellen Wünsche angepasst werden. Gerne beraten wir Sie hierzu persönlich.